

Данная мушка – аналог длинноногого комара Daddy Long Legs. Однако парашютный ершик и полипропиленовые крылья повышают ее плавучесть и стабильность в полете, длинные ноги из волокон Fire Line крепче сделанных из завязанных узлом боронок пера фазана. Выносное тело из вернили (Vernille) или ультрасинели (Ultra Chenille) так же повышает плавучесть и позволяет использовать крючки с коротким цевьем, что снижает общий вес мушки. Имейте ввиду, что, как и во всем муховязании, приемы и техника, используемые в данной мушке, могут быть применены и в других мушках.



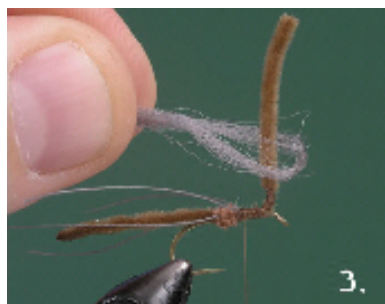
- Нить:** Gudebrod 8/0, серая, коричневая.
- Крючок:** С коротким цевьем 2х, Mustad R 48 № 12 – 16.
- Тело:** Верниль или Ультрасинель естественных расцветок.
- Ноги:** Волокна Fire Line диаметром 0,017дюйма (0,43 мм).
- Торакс:** Сухой даббинг, цвет соответствует телу.
- Крылья:** Серый полиарн или аэродрайвинг (АДВ).
- Ершик:** Серо-коричневое перо петуха.



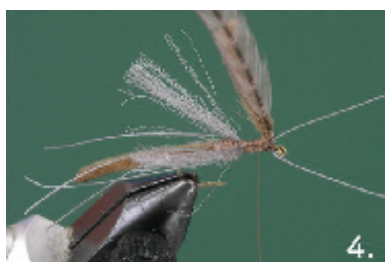
Установите крючок, закрепите нить. Привяжите верниль в середине цевья, оплавьте задний кончик с помощью зажигалки до конической формы. Примотайте тело вперед и остановитесь на расстоянии от края колечка примерно в две ширины колечка. Не отрезайте переднюю часть, а поднимите ее и обмотайте основание, это будет база для парашюта. Привяжите восьмеркой два 6-сантиметровых отрезка волокна Fire Line. Один отрезок должен быть у начала выносного тела. Второй – немного отступив от первого вперед. Хорошо добавить каплю суперклея в основание ножек.



Скрутите даббинговую нить и намотайте восьмеркой вокруг основания ножек.



Приготовьте 6-7 см отрезок пряди полиарна, антрона или АДВ, обогните его вокруг основания парашюта



Уложите полиарн по обе стороны цевья и примотайте, начиная от ножек и до основания парашюта. Привяжите перо петуха вертикально у основания парашюта блестящей (выпуклой) стороной к нему. Привяжите третий отрезок Fire Line так, чтобы ножки были направлены вперед за колечко и закрепите клеем.



Намотайте остальной торакс вокруг цевья и основания парашюта.



Оберните перо 3-4 раза вокруг основания, сформируйте ершик в стиле "парашют". Сделайте головку и завершающий узел. Расправьте крылья и нанесите каплю клея в точку их крепления. Отогните вертикальное основание парашюта назад и прижмите к телу, подержите так, пока клей не высохнет. Смотрите, не приклейте пальцы к мушке. Отрежьте излишки вермили, оставшаяся часть должна сформировать аккуратный чехол крыльев поверх даббингового тела. Добавьте каплю клея в основание парашюта. Иглой нанесите клей в точку, где была обрезана вермиль и разгладьте это место. Должен получиться бугорок на спине, как у настоящей мушки.



Придайте ножкам нужную форму, согнув их через иглу.



Законченная мушка Adult Crane fly