

Pale Morning Dun – это имитация поденок *Ephemerella inermis* и *Ephemerella infrequens*. У нас на северо-западе вылет этих поденок бывает почти каждое утро около 10:00 с мая и иногда до августа. Размер этих крошечных насекомых соответствует крючкам № 16 – 18.

Я думаю, важно обловить весь слой воды от дна до поверхности имитациями разных стадий этих насекомых, чтобы понять их полное преимущество. Нимфы, всплывающие, вылупляющиеся, субимаго, взрослые имаго и погибшие для использования на рыбалке к вашим услугам.

Мушка PMD Parachute очень проста в изготовлении. Это адаптированная имитация поденки. Проявите творческий подход и свяжите ее в различных цветах, подходящих для вашего водоема. Я уже много лет не обхожусь без этой мушки в моей коробке.



Крючок: Daiichi 1190 или любой № 16 – 18.

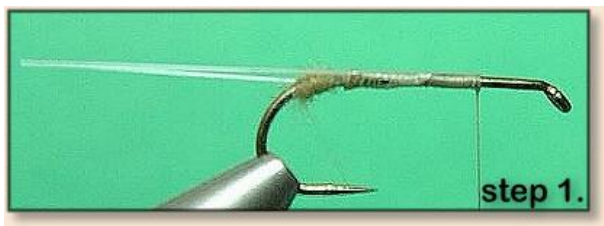
Нить: Желтая, Gudebrod 8/0.

Крыло: Маллард.

Хвост: Два серо-коричневых волокна Micro Fibbets.

Тело: Сухой даббинг от бледно-желтого до шартрез.

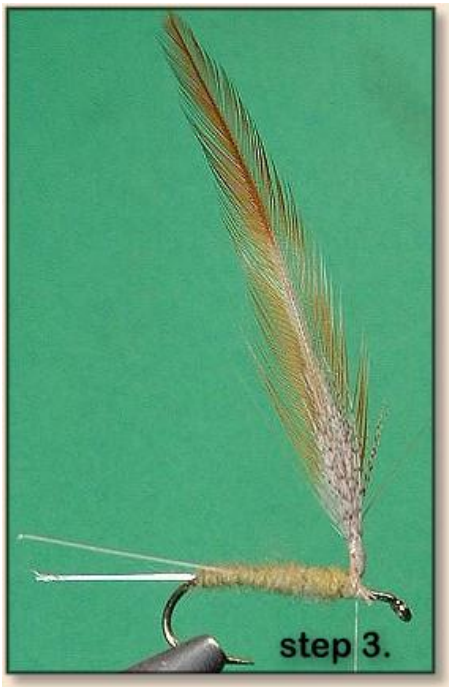
Ершик: Перо петуха светло или средне-имбирное.



Установите крючок в тиски. Намотайте нить от колечка до загиба. Сделайте у загиба небольшой шарик из даббинга. Привяжите два волокна Micro Fibbets перед шариком и разведите их по обе стороны цевья.



Выберите перо Малларда с бородками одинаковой длины, Можно взять не одно перо. Оборвите короткие бородки, привяжите перо, поднимите бородки вверх и закрепите в вертикальном положении. Отведите нить назад к хвосту, скрутите даббинговую нить и намотайте коническое тело до крыла.



Очистите нижнюю часть ости пера для ершика и привяжите его впереди крыла. Я люблю использовать перья на один размер шире крючка. Поднимите перо вертикально и намотайте нить на ость пера вместе с основанием крыла, создавая хорошую базу для намотки парашюта. Смотрите, чтобы нить не захватила бородки пера.



Намотайте ершик в стиле "парашют" от верха до основания базы. Закончите переднюю часть даббингового тела, сделайте маленькую головку, покройте лаком.

(Можно намотать переднюю часть тела прежде монтажа ершика и сделать завершающий узел под парашютом, либо у колечка – Ю.Ш.).