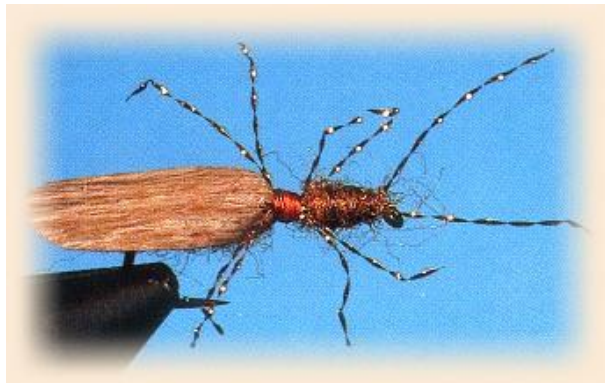


Билл Блэк (Bill Black) придумал эту мушку в 1993 году с использованием уникального материала для крыльев компании **Spirit River**, запатентованный под названием **Wing & Things**. При разработке данного образца он применил **Crystal Splash** для усиков и лапок, которые добавляют мушке привлекательности. Мушка может быть связана в разных цветовых вариациях.

Мушка сидит слегка приплюснута в поверхностной пленке и рыба с удовольствием хватается ее. Мушка одинаково хорошо работает как на поверхности, так и под пленкой.



**Крючок:** Для сухих мушек № 10 – 20.

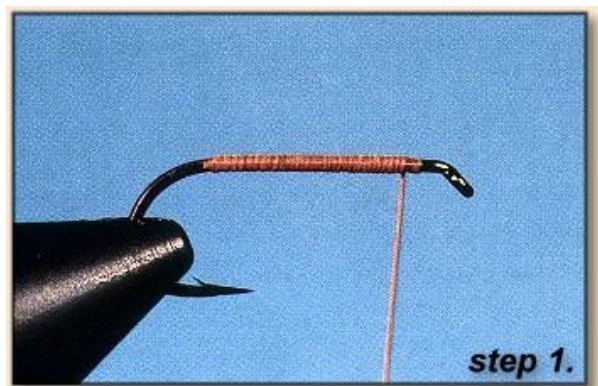
**Нить:** Коричневая 8/0.

**Антенны:** Золотистый Crystal Splash.

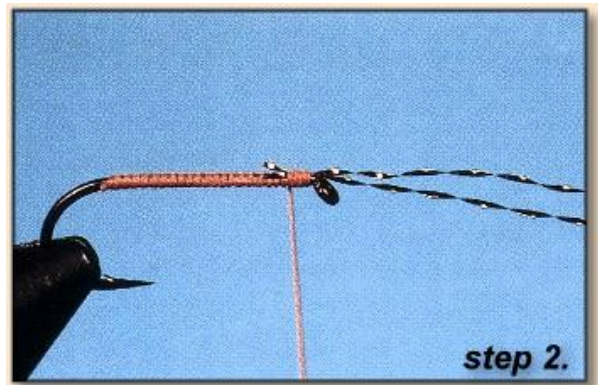
**Тело:** Коричневый антроновый даббинг.

**Ноги:** Золотистый Crystal Splash.

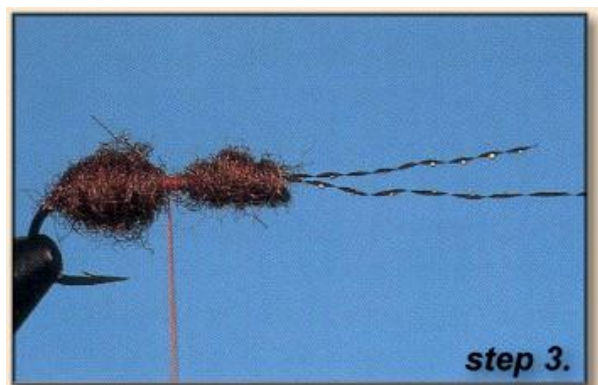
**Крыло:** Коричневый пятнистый Wings & Things.



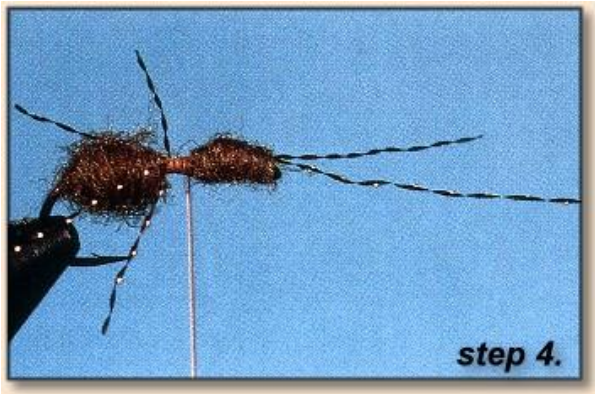
Установите крючок в тиски и намотайте нитяное основание на всю длину цевья. Оставьте нить висеть у колечка.



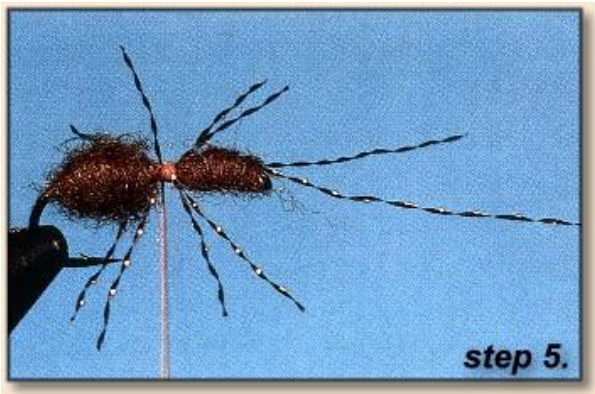
Выберите одно волокно Crystal Splash и согните его пополам. Привяжите его сразу за колечком в качестве антенн (усиков). Обрежьте излишки.



Нанесите даббинг на нить и сформируйте переднюю часть тела. Обмотайте нитью среднюю часть цевья, снова нанесите даббинг и сформируйте заднюю часть тела. Обратите внимание, что она должна быть шире передней. Не забудьте оставить промежуток в средней части примерно 1/8 длины цевья.



Привяжите два отрезка Crystal Splash впереди задней части тела. Они должны быть направлены назад.



Привяжите еще два отрезка Crystal Splash позади передней части тела. Они должны быть направлены вперед. Обрежьте лапки на одинаковую длину.



Приготовьте отрезок Wings & Things шириной примерно равной ширине крючка. Ножницами придайте крылу нужную форму и привяжите его между двух частей тела. Сделайте завершающий узел и обрежьте нить, нанесите лак. Тыльной стороной ножниц или пинцетом изогните лапки.