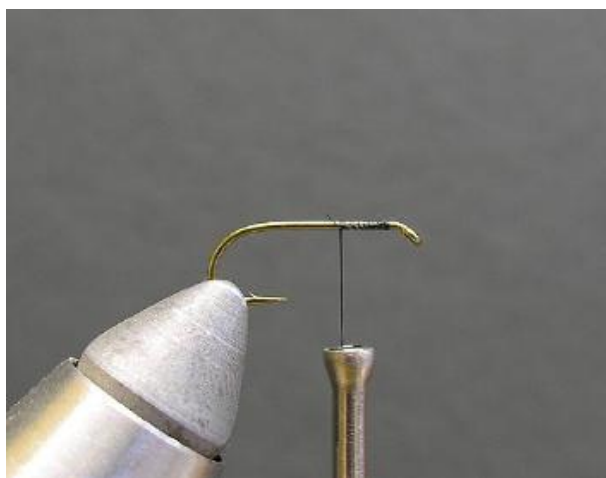
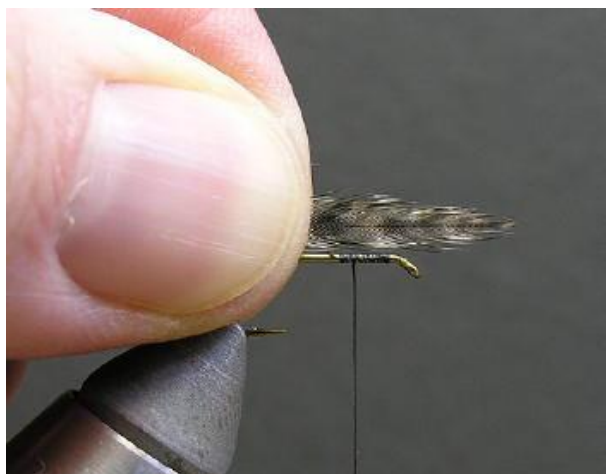




Крючок: Тiетсо 100 или стандартный для сухих мушек № 10 - 20
Нить: серая или черная 8/0
Крылья: кончики куриных перьев окраски гризли
Хвост: смесь бородок гризли и коричневых
Тело: подшерсток ондатры (можно сухой даббинг)
Ершик: перо петуха гризли и коричневое



Установите крючок в тисках, закрепите нить.



Выберите кончики двух перьев курицы цвета гризли, сложите их так, чтобы они расходились. Отмерьте длину крыльев, она должна быть примерно равна длине цевья. Прихватите их сверху к цевью методом свободной петли, затяните петлю, и закрепите несколькими тугими оборотами нити.



Отрежьте излишки перьев и промотайте нить до начала загиба. Выберите по несколько длинных и жестких бородок (лучше меньше – хвост не должен быть слишком толстым) с двух перьев петуха цветов гризли и коричневого и привяжите их, как хвостик.



На заднем плане показан отрезок меха ондатры. Мягкий подшерсток – идеальный материал для даббинга. Можно заменить искусственным даббингом серого цвета. Отрежьте пучок шерсти как можно ближе к шкуре, удалите остевые волоски.



Скрутите даббинговую нить и намотайте коническое тело. Остановитесь точно позади привязанных крыльев. Оттяните крылья вверх и назад.



Сделайте 3-4 тугих оборота нити перед крыльями, чтобы зафиксировать их в вертикальном положении. Удалите бородки перьев, которые окажутся прижатыми нитью и будут топорщиться.



Позади крыльев остью вперед на свободное пространство цевья привяжите коричневое перо петуха, и поверх него перо цвета гризли.



Перо, которое привязано вторым будет наматываться первым – это гризли. Сделайте 1-2 оборота пером сзади крыльев и 2-3 оборота перед крыльями. Старайтесь оставлять небольшое пространство между витками пера. Закрепите его.



Следующим намотайте коричневое перо. Следите за тем, как ость пера ложится на цевье, укладывайте витки коричневого пера между витками пера гризли. Старайтесь не заминать бородки. Закрепите перо, отрежьте излишки обоих перьев, сделайте маленькую головку, покройте лаком.

Мушка готова.